

17400 Akkordeonständer

Der Spielständer, der Sie wirksam vom Gewicht des Instruments entlastet

- passend für Akkordeons folgender Größe:
Tiefe: 135-250 mm, Höhe: 380-585 mm
- Stativ ist in der Höhe verstellbar von:
730-1135 mm (Unterkante des Instruments)
- Akkordeonhalter ist in der Neigung verstellbar:
jeweils 22° nach vorne oder hinten
- Transportfreundlich durch klappbare Füße
- Gewicht: 7,2 kg

Vielen Dank, dass Sie sich für dieses Produkt entschieden haben.
Diese Anleitung informiert Sie über alle wichtigen Schritte bei Aufbau und Handhabung.
Wir empfehlen, sie auch für den späteren Gebrauch aufzubewahren.

SICHERHEITSHINWEISE

- Akkordeonabmessungen beachten (s. Techn. Daten)
- Der Untergrund muß tragfähig und eben sein
- Akkordeon ggf. mit zwei Personen einbauen
- Akkordeon ausbalanciert in Halterung einpassen und Schrauben fest anziehen - Handkraft genügt aber völlig
- Die Höhe des Stativs wird mit einer Rast-Klemmschraube eingestellt; darauf achten, dass der Bolzen dieser Schraube stets in eine Bohrung des Auszugrohres eingreift
- Bei eingehängtem Akkordeon niemals unkontrolliert die Rast-Klemmschraube lösen; ggf. mit zweiter Person arbeiten, welche das Instrument hält
- Die Neigung der Akkordeonhalterung wird mit einem Knebelgriff fixiert. Diesen fest anziehen - Handkraft genügt aber völlig
- Aufmerksame Handhabung erforderlich, da die Verstellmöglichkeiten Einklemmgefahren bergen

AUFBAUANLEITUNG

A - STATIV

- Die vier Füße 1 bis zum Anschlag aufklappen und Stativ auf Boden stellen
- Evtl. Bodenunebenheiten durch Drehen an der Rändelschraube 2 ausgleichen

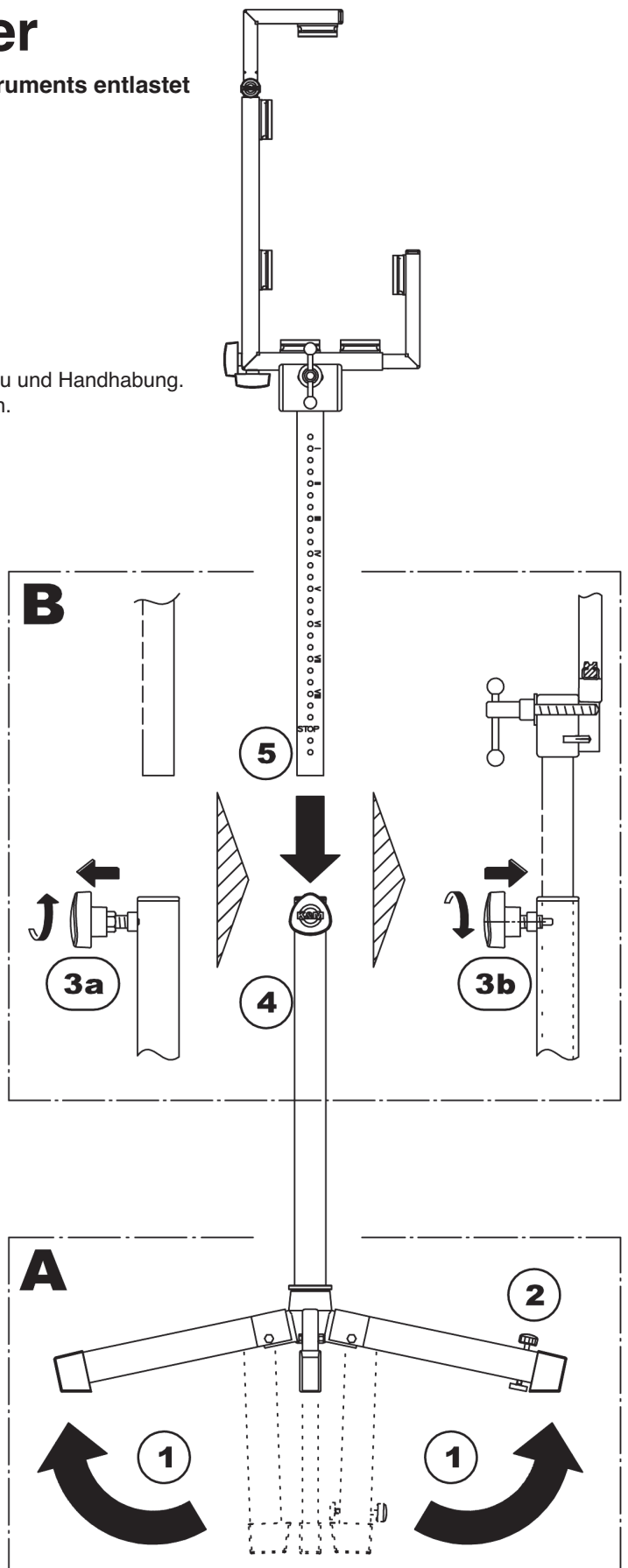
B - AKKORDEONHALTERUNG

Die Rast-Klemmschraube 3 besteht aus einem üblichen Gewinde plus integriertem Federbolzen.

- Zuerst Gewinde etwas losdrehen, dann Schraube nach hinten ziehen 3a damit der Federbolzen das Grundrohr 4 freigibt.
- Auszugrohr 5 in das Grundrohr 4 einführen
- Auszugrohr in gewünschter Höhe sichern: dazu den Federbolzen in Bohrung am Auszug einrasten lassen und anschließend das Gewinde fest anziehen 3b

TECHNISCHE DATEN / SPEZIFIKATIONEN

Material	Rohre und Profile: Stahl Griffe, Führungen: Polyamid (PA) Instrumentenauflagen: Gummi Parkettschoner: (PE)
Traglast	Akkordeon passender Größe: Tiefe: 135-250 mm, Höhe: 380-585 mm
Abmessungen	max. Fußkreis ø 660 mm Höhe: 730-1135 mm (Unterkante Akkordeon)
Karton, kg	B x T x H: 285 x 260 x 1000 mm, 7,2 kg



**BENUTZERHINWEISE / FUNKTION
ABMESSUNGEN**

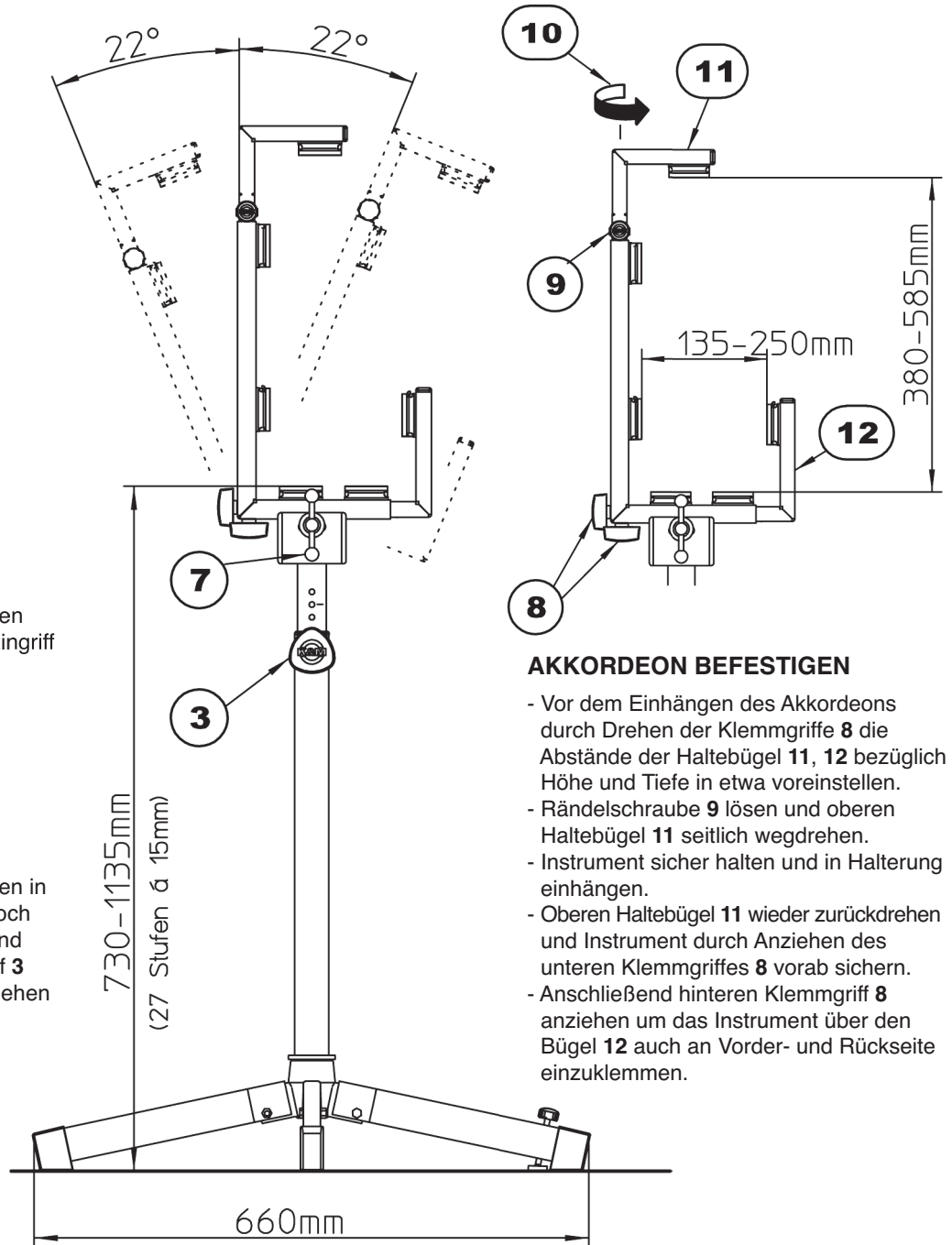
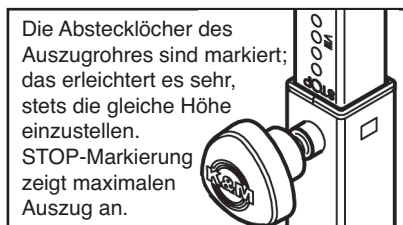
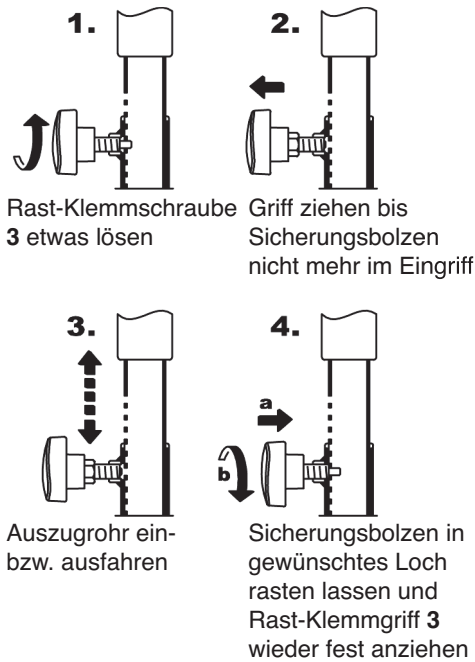
NEIGUNGSVERSTELLUNG

Der Neigungswinkel des Instruments ist auf einen Wert von $\pm 22^\circ$ begrenzt, d.h.:

- es schafft viel Raum für individuelle Einstellungen
- es schützt die Installation vor unbeabsichtigtem Kippen

Dazu Knebelgriff 7 leicht lösen, Halterung in gewünschte Position neigen, Knebelgriff wieder festziehen.

HÖHENVERSTELLUNG



AKKORDEON BEFESTIGEN

- Vor dem Einhängen des Akkordeons durch Drehen der Klemmgriffe 8 die Abstände der Haltebügel 11, 12 bezüglich Höhe und Tiefe in etwa voreinstellen.
- Rändelschraube 9 lösen und oberen Haltebügel 11 seitlich wegrehen.
- Instrument sicher halten und in Halterung einhängen.
- Oberen Haltebügel 11 wieder zurückdrehen und Instrument durch Anziehen des unteren Klemmgriffes 8 vorab sichern.
- Anschließend hinteren Klemmgriff 8 anziehen um das Instrument über den Bügel 12 auch an Vorder- und Rückseite einzuklemmen.

PRÜFEN, INSTANDHALTEN, REINIGEN

- bei Wartungsarbeiten auf evtl. Gefährdungen achten
- Zur Reinigung und Pflege am besten ein leicht feuchtes Tuch und ein nicht scheuerndes Reinigungsmittel benutzen

FEHLERSUCHE (F) und BESEITIGUNG (B)

F: Stativ steht wackelig:

B: Untergrund prüfen bzw. in Ordnung bringen; Schrauben an Füßen und Rohren nachziehen, ggf. Ausgleichschraube einstellen.

F: Halterung wackelt:

B: Knebelgriff nachziehen.

F: Instrument wackelt:

B: Akkordeonmaße auf Tauglichkeit prüfen (siehe Techn.Daten); ggf. Schrauben an der Halterung nachziehen.

17400 Accordion Stand

The accordion stand that takes the weight off of the accordionist.

- suitable for accordions of the following sizes:
 Depth: 135 - -250 mm, Height: 380-585 mm
- The stand is height adjustable from:
 730-1135 mm (lower edge of the instrument)
- The angle of the accordion is adjustable:
 at 22° intervals forward or backward
- Easy to transport - legs are collapsible.
- Weight 7.2 kg

Thank you for choosing this product. The instructions provide directions to all of the important setup and handling steps. We recommend you keep these instructions for future reference.

SAFETY NOTES

- Observe the accordion dimensions (see tech. information)
- The floor must be load bearing and even.
- Place the accordion in the stand if needed with two people.
- Ensure that the accordion weight is properly distributed and adjusted - tighten the screws - manual tightening is more than enough.
- The height of the stand is adjusted with a catch/clamp screw; ensure that the bolt of this screw always catches in the drill hole of the extension tube.
- When the accordion is in the stand - never unlatch the catch/clamp screw unless there is a second person there that can hold the instrument.
- The angle of the accordion holder is set with a locking handle. Please tighten appropriately manual strength is enough.
- Careful and attentive handling is required when adjusting the stand - due to the possibility of pinching or wedging your hands.

SET UP INSTRUCTIONS

A - STAND

- The four feet **1** are extended as far as they go and placed on the floor.
- If needed, adjust the knurled screw **2** to level the stand in the case of uneven surfaces

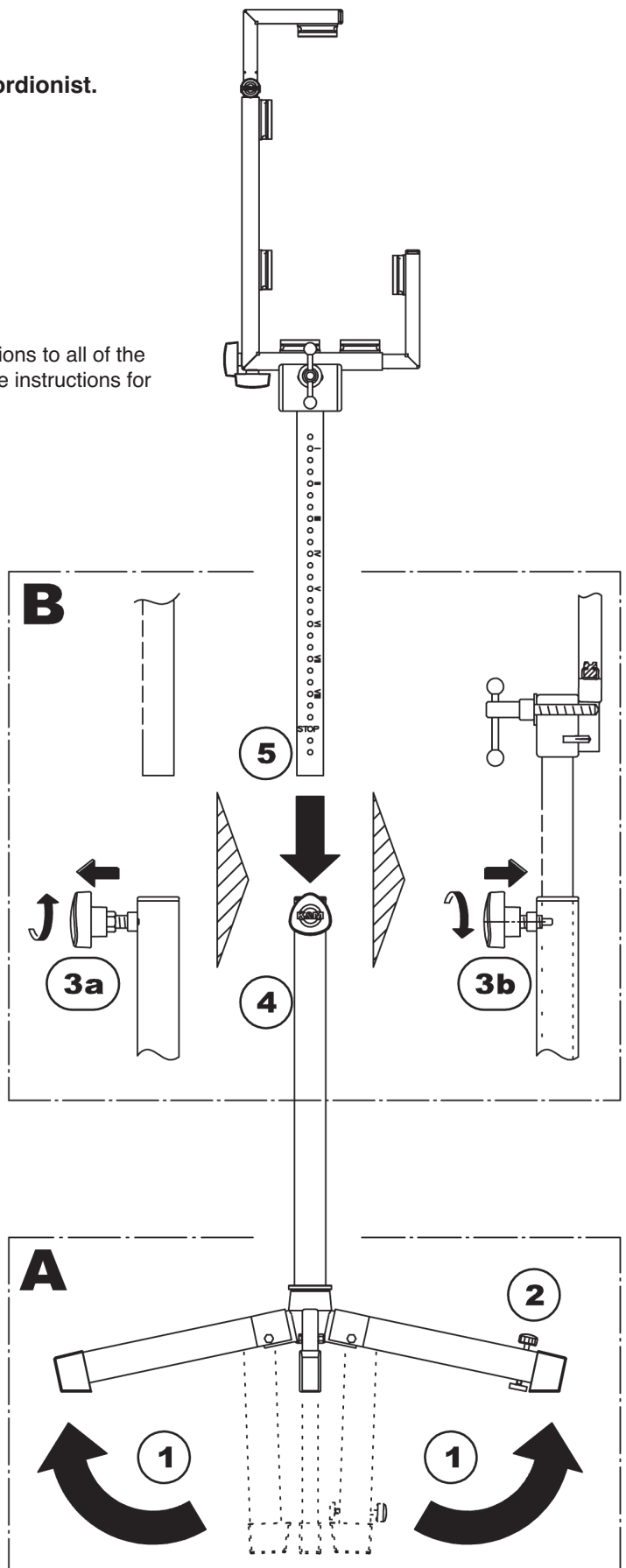
B - ACCORDION HOLDER

The catch/clamp screw **3** consists of a common thread plus an integrated spring loaded pin.

- First loosen the thread, then pull the screw back a bit **3a** allowing the spring loaded pin to release the base tube.
- Extension tube **5** is placed in base tube **4**
- The extension tube is positioned at the desired height: let the loaded pin click into the drill hole on the extension tube and tighten the threaded bolt **3b**.

TECHNICAL DATA / SPECIFICATIONS

Material	Tubes and profiles: Steel Handles, guides: Polyamide (PA) Instrument supports: Rubber End caps: (PE)
max. load	Size of the accordion: Depth: 135-250 mm, height: 380-585 mm
Dimension	max. base circumference ø 660 mm Height: 730-1135 mm (lower edge of the Accordion)
Box, kg	W x D x H: 285 x 260 x 1000 mm, 7.2 kg



**USAGE NOTES / FUNCTION
DIMENSIONS**

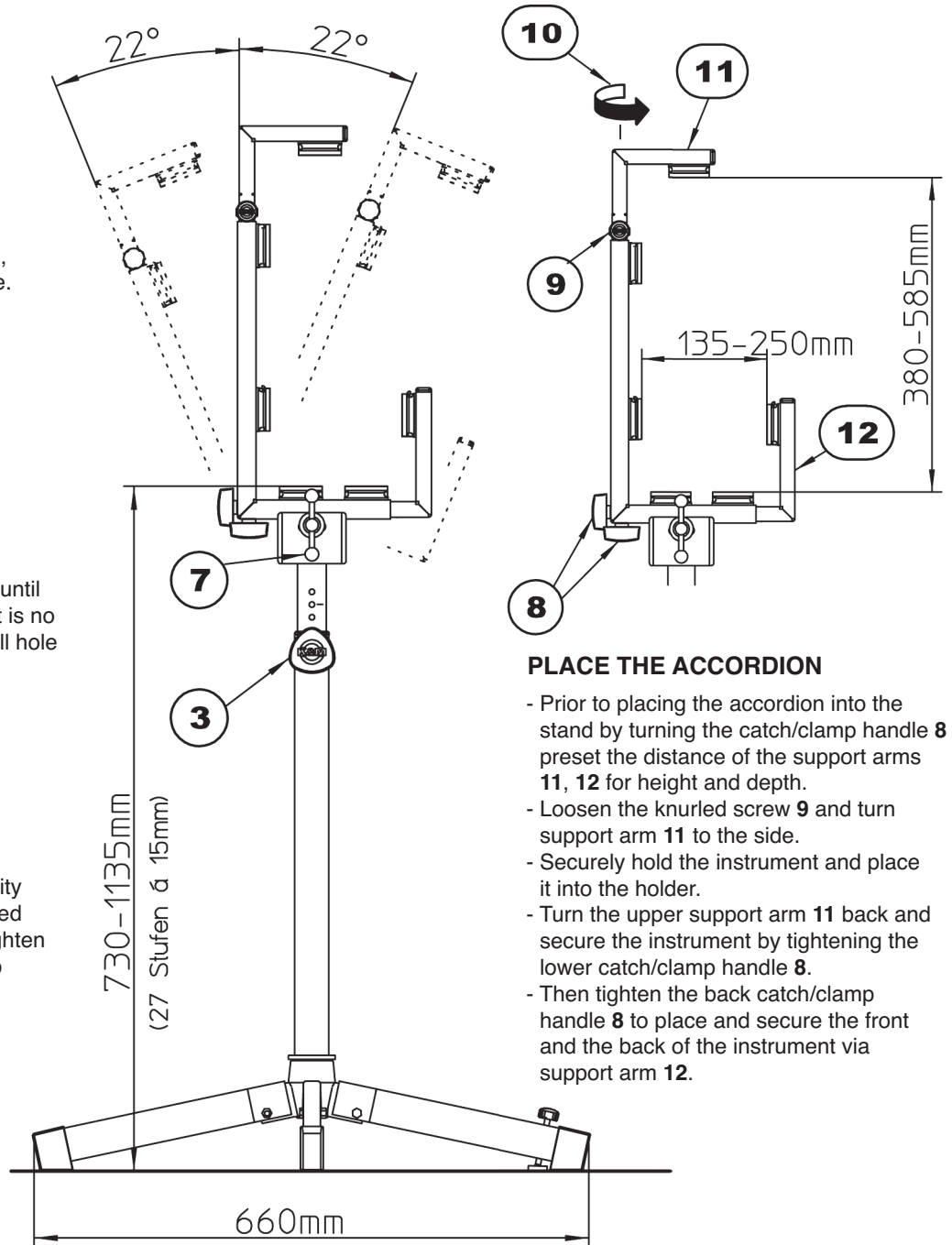
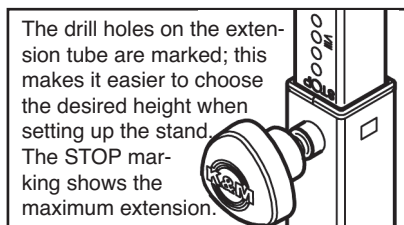
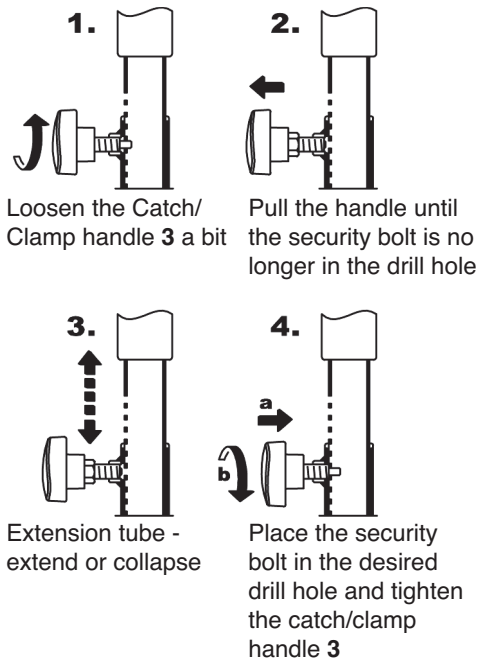
ANGLE ADJUSTMENT

The angle adjustment of the instrument is limited to $\pm 22^\circ$, i.e.

- a. there is space for individual adjustments
- b. the stand is protected from being inadvertently knocked over

For this, release the locking handle, place the holder 7 at the desired angle, click the locking handle back into place.

HEIGHT ADJUSTMENT



PLACE THE ACCORDION

- Prior to placing the accordion into the stand by turning the catch/clamp handle 8 preset the distance of the support arms 11, 12 for height and depth.
- Loosen the knurled screw 9 and turn support arm 11 to the side.
- Securely hold the instrument and place it into the holder.
- Turn the upper support arm 11 back and secure the instrument by tightening the lower catch/clamp handle 8.
- Then tighten the back catch/clamp handle 8 to place and secure the front and the back of the instrument via support arm 12.

CHECK, MAINTENANCE, CLEANING

- If maintenance is needed, pay attention to possible risks
- To care for the product use a damp cloth and a non-abrasive cleaning agent

FAULT-FINDING (F) and REPAIR (R)

F: The stand is not stable:

B: Check surface and adjust accordingly, if needed tighten the leg and tube screws and if needed adjust the end caps.

F: Holder is unstable:

B: Tighten the locking handle.

F: The instrument is not stable:

B: Check the accordion dimensions to ensure they are suitable (see Technical Information); if needed tighten the holder screws.